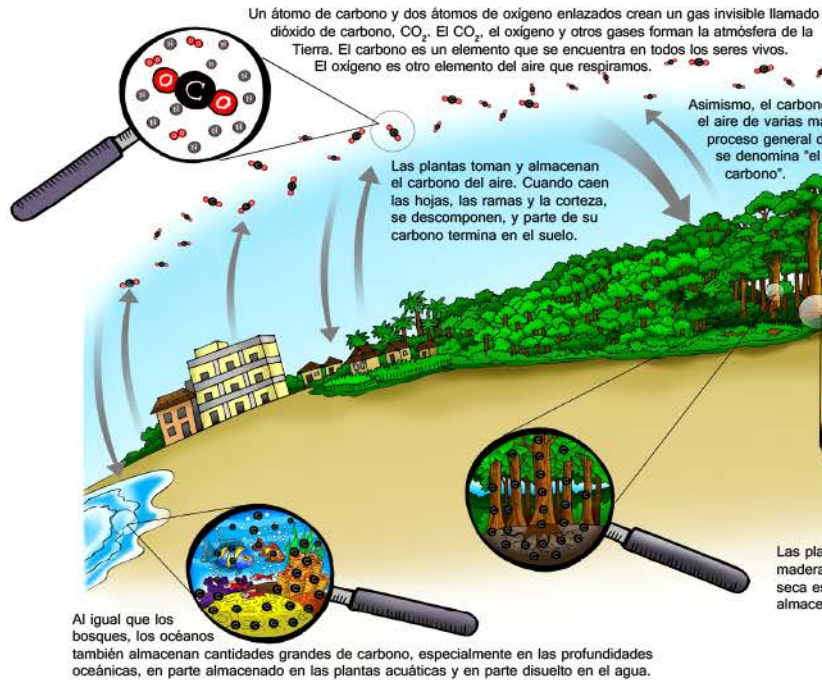
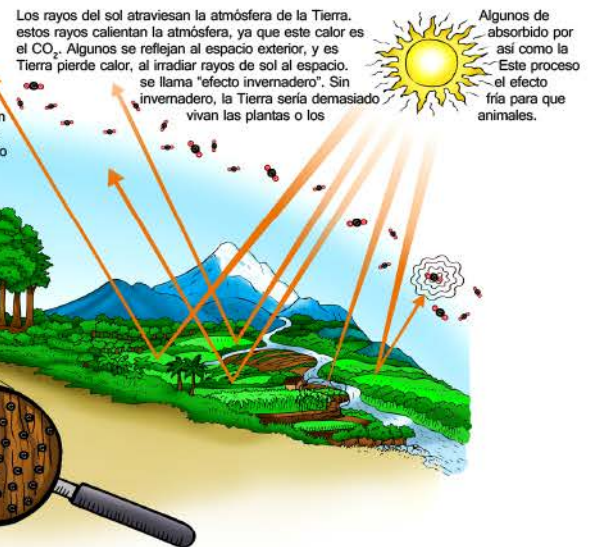


# ¿QUÉ ES EL CARBONO? ¿POR QUÉ DEBEMOS ESTAR PREOCUPADOS?

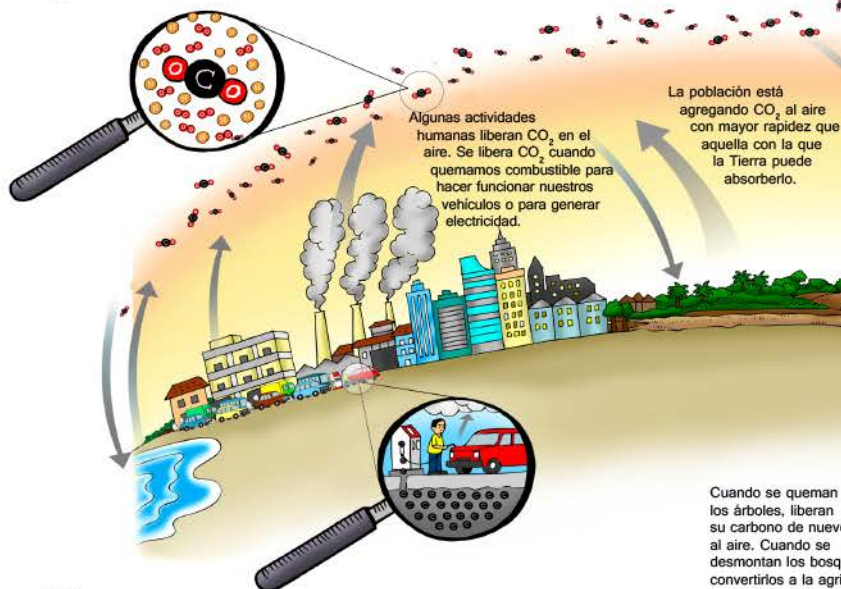
**1** El carbono se encuentra de forma natural en todas partes. Nuestro aire contiene naturalmente diferentes gases, incluyendo el dióxido de carbono.



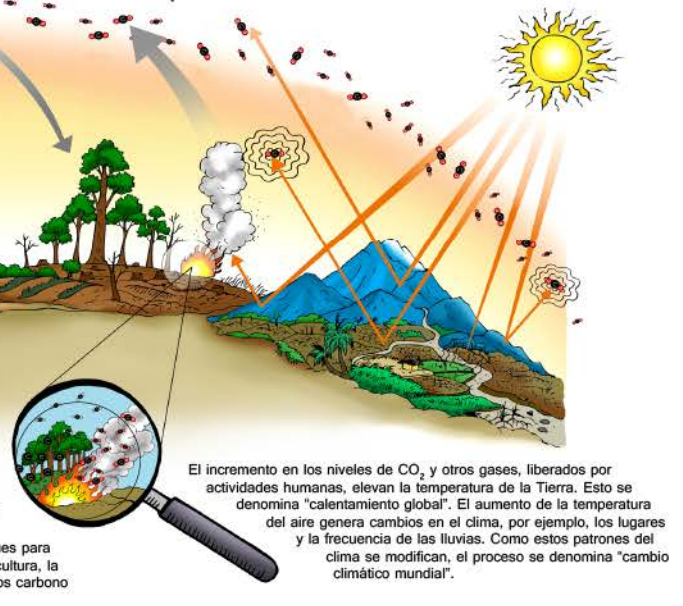
**2** El efecto invernadero permite la vida en la Tierra al mantener el calor del sol.



**3** Las actividades humanas aumentan la cantidad de carbono en el aire.



**4** El aumento del carbono en el aire activa el efecto invernadero, provocando cambios en el clima.



**5** ¿Qué significan estos cambios?



## Aumento de la temperatura

Los días más cálidos del año pueden volverse aún más calurosos debido al aumento de las temperaturas mundiales. Las regiones cálidas tendrán sequías e incendios forestales más extremos. Los huracanes y otras tormentas tropicales se producen con mayor frecuencia en aguas oceánicas cálidas, por lo que podremos ver más casos allí. Conforme aumentan las temperaturas del océano, las tormentas pueden volverse más violentas.



## Cambios en las precipitaciones y las estaciones

Podemos observar cambios en las lluvias respecto de dónde, cuándo y en qué cantidad se producen, lo que provoca precipitaciones excesivas en algunos lugares e insuficientes en otros. Al aumentar las temperaturas, puede tomarse más difícil predecir las estaciones, y las inundaciones y las sequías pueden volverse más extremas.



## Más pérdidas de cultivos

La producción de muchos cultivos agrícolas en las regiones tropicales puede disminuir debido a la reducción de las precipitaciones y el aumento de las temperaturas. Esto tendrá impactos significativos en la disponibilidad de alimentos. Es posible que se produzcan más enfermedades y plagas de cultivos en zonas en las que nunca antes los agricultores se habían enfrentado a ellas. Las sequías, las inundaciones y las tormentas pueden generar otros problemas.



## Aumento del nivel del mar

El incremento de las temperaturas mundiales hace que se derrita el agua actualmente congelada en los casquetes polares y los glaciares. Esta agua provoca la elevación del nivel del mar. Muchas zonas bajas y costeras se inundarán, y es posible que las islas pequeñas desaparezcan por completo.

Ilustrador: Komar  
Diseño gráfico: Jim O'Neil, Serge Rafanoharans y Gitang Aris Seta  
Autores: G. Beaudoin; M. Boissière; M. E. Felker; C. Mertius y L. V. Verchot  
Traductores: A, B y C (de ser necesario)  
Reconocimiento por su aporte al cartel: el equipo PMRV, Sibnisi Soenja Atmadja y Douglas Shell  
Apoyo económico: Agencia de los Estados Unidos para el Desarrollo Internacional (USAID) y la Agencia Noruega para Cooperación al Desarrollo (NORAD)