

La gobernanza forestal en el Ecuador

Implicaciones para los pequeños productores



Elena K. Mejía y Aymé Muzo

Quito, Noviembre de 2012



¿Por qué los pequeños productores?



Diferentes procesos



1830

1895

1923

1944

1960

1972

1974

2012

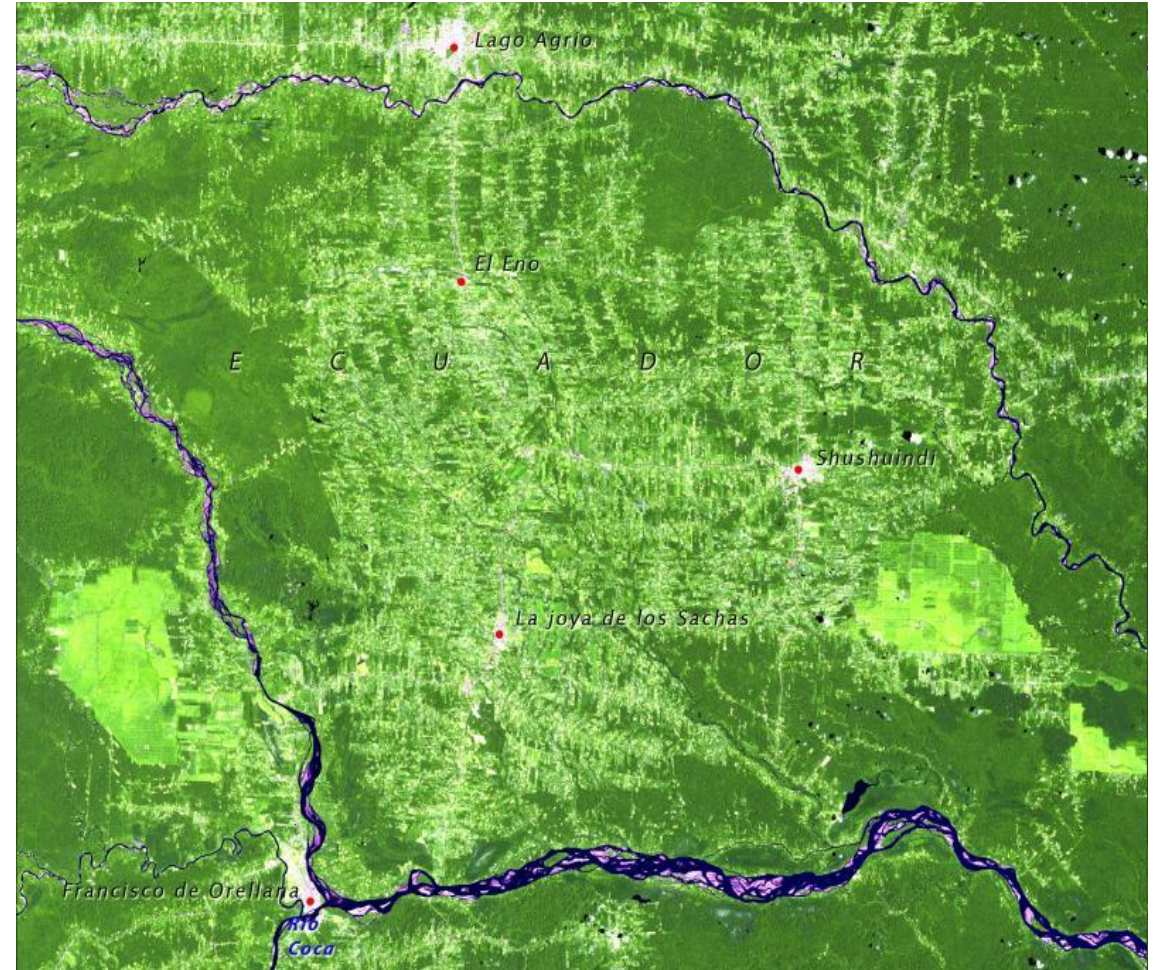


canopy

Migraciones y cambios del paisaje



1970

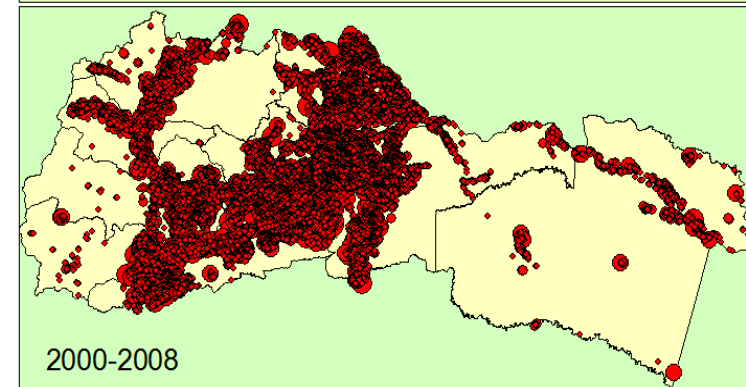
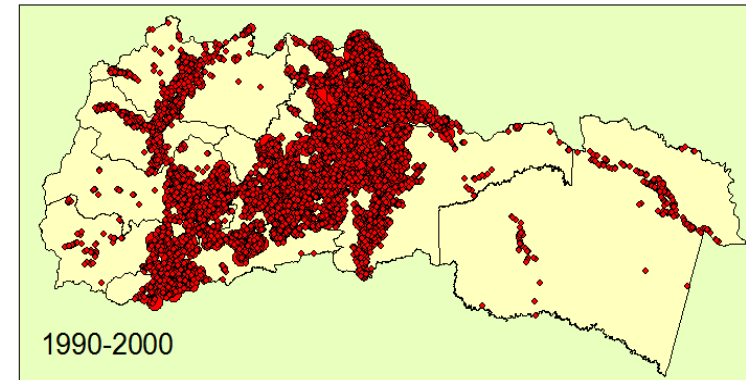


2009

THINKING beyond the canopy



Área de Estudio



¿Cuáles son los actores?



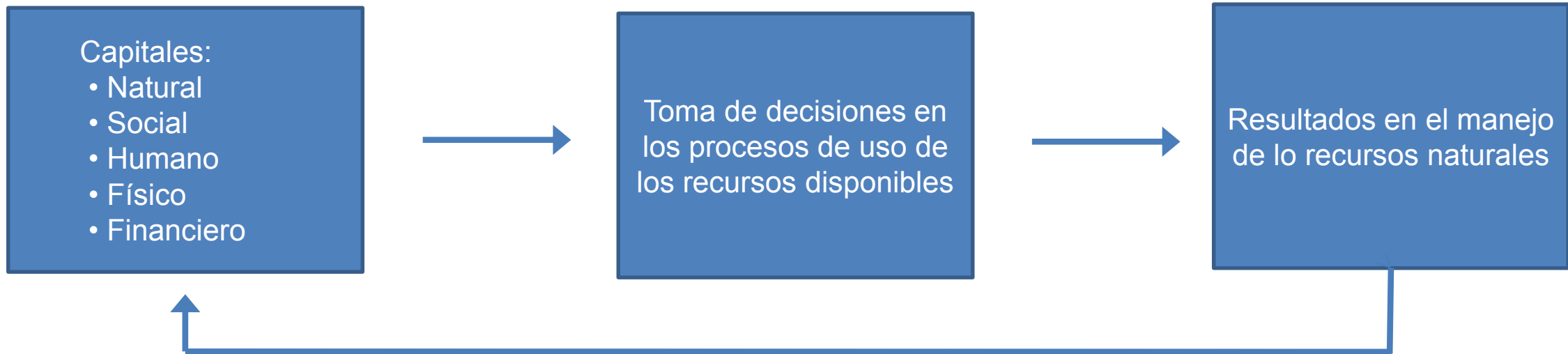
THINKING beyond the canopy

Métodos utilizados



Herramientas	Número	Análisis
1) Encuestas finqueros indígenas/colonos	225	Descriptivo
2) Encuestas a los actores de la cadena	66	Descriptivo
3) Entrevistas técnic@s/expert@s	15	Descriptivo
4) Seguimiento operaciones formal/informal	14	Costo - Beneficio

Marco analítico (1)



Marco analítico (2)



decisión

decisión

decisión



decisión



decisión



decisión

decisión



THINKING beyond the canopy



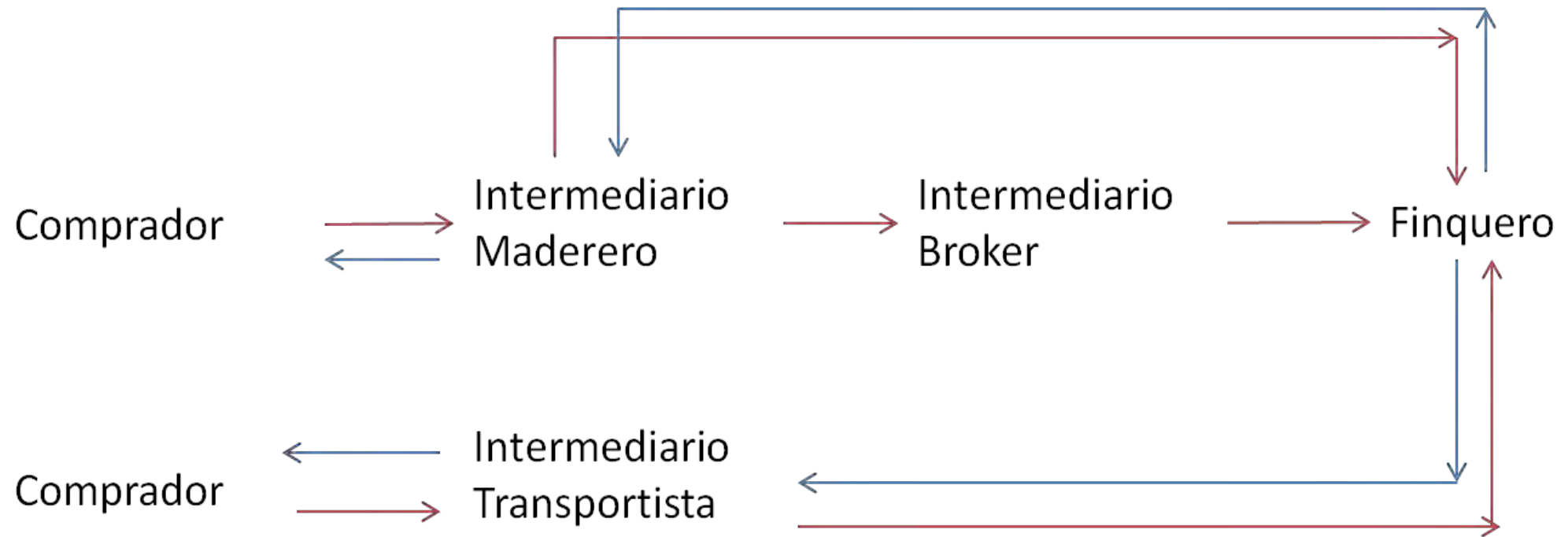
El aprovechamiento forestal



THINKING beyond the canopy



El "pedido": base de la negociación



Participación en la corta



Transporte de la madera



THINKING beyond the canopy



Los mercados locales



El control



Fuente: Tomado de “El ciudadano”

Ingresos forestales de los finqueros

- Existen importantes diferencias en la contribución de los ingresos forestales entre los hogares, aunque ellos son relativamente significativos
- Los ingresos forestales contribuyen a la seguridad de los hogares rurales en respuesta a crisis o gastos inesperados

		Ingresos forestales						Ingresos totales del hogar	Ingresos forestales/ ingresos totales (en %)
		Venta de árboles en pie	Venta de madera aserrada	Trabajo forestal asalariado	Productos forestales no maderables	Programa Socio-Bosque	Total ingresos forestales		
Orellana	No.	20	44	27	4	1	81	120	81
	Promedio	\$560	\$1040	\$946	\$589	\$1500	\$1066	\$2737	44%
Napó	No.		61	20	24	27	90	125	90
	Promedio		\$835	\$1492	\$489	\$179	\$1052	\$2403	32%

Decisiones de aprovechamiento (con y sin programa)

- Las operaciones informales (sin programa) aparentemente tienden a extraer cantidades menores de madera que aquellas con programas

	Napó		Orellana	
	Árboles en pie (#)	Madera aserrada (m ³)	Árboles en pie (#)	Madera aserrada (m ³)
Informal (sin programa)	/	4.0	6	8.8
Formal (con programa)	/	13.1	22	16.9

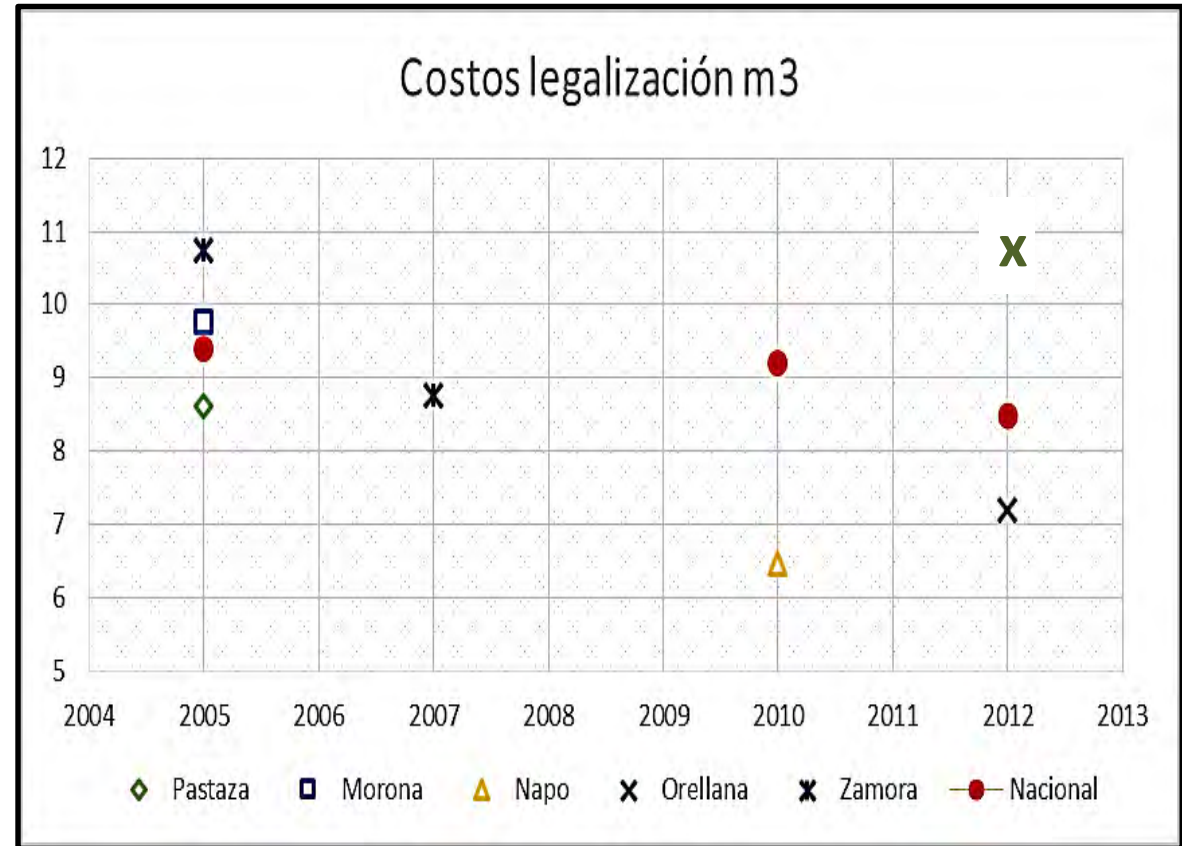
Decisiones de informalidad

- Las decisiones de informalidad están relacionadas a las oportunidades para obtener la madera por la vía formal que dependen de los “pedidos”
- Mientras mayor es el tiempo de espera en la aprobación de los programas, también son mayores las probabilidades de practicas informales



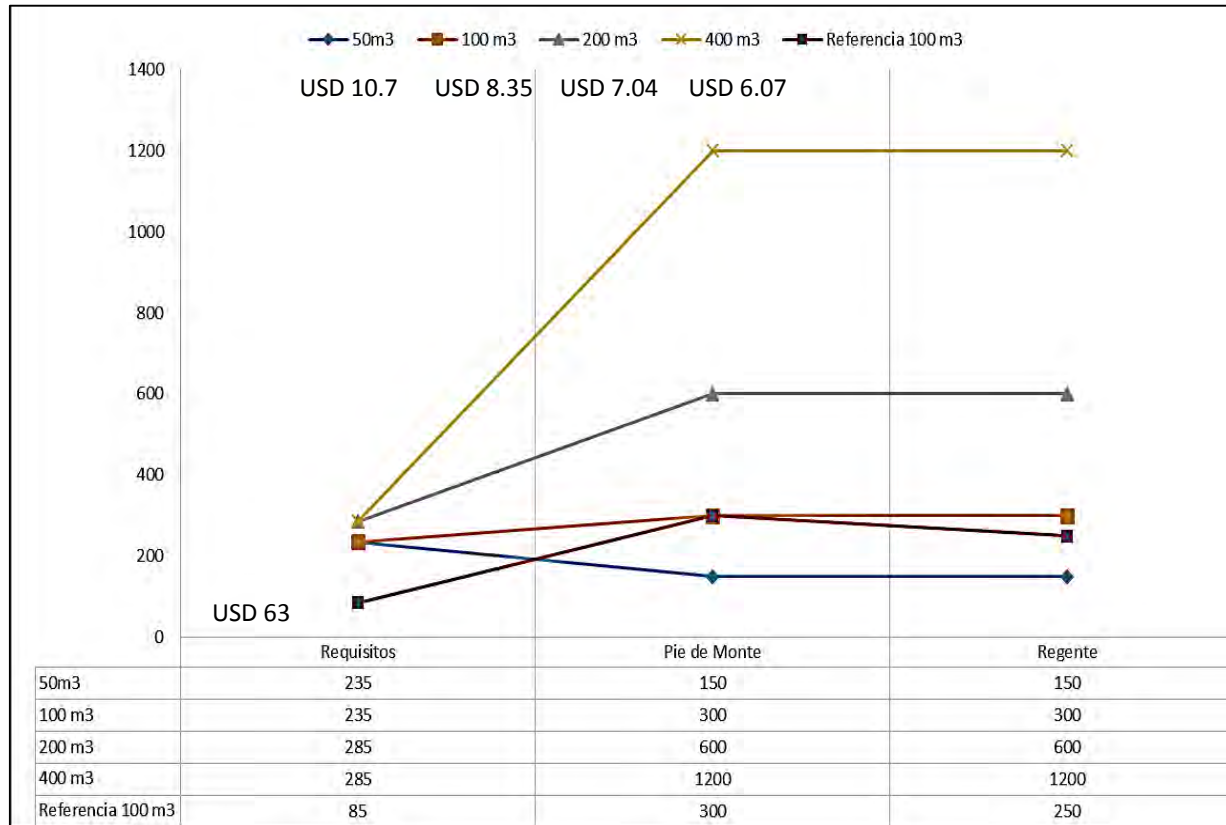
Costos de transacción

- Los costos de la legalización (relacionados con los requisitos legales para el aprovechamiento) tienden a variar, así como su incidencia en el costo total de la operación
- Estos costos hacen que los aprovechamientos de volúmenes inferiores a 100 m³/pie no resulten en beneficios económicos para el finquero



Fuentes: Elaboración de los autores con base en Gatter (2005), Hubenthal (2010), Scholthauzer (2010) FAO (2012), CIFOR (2012)

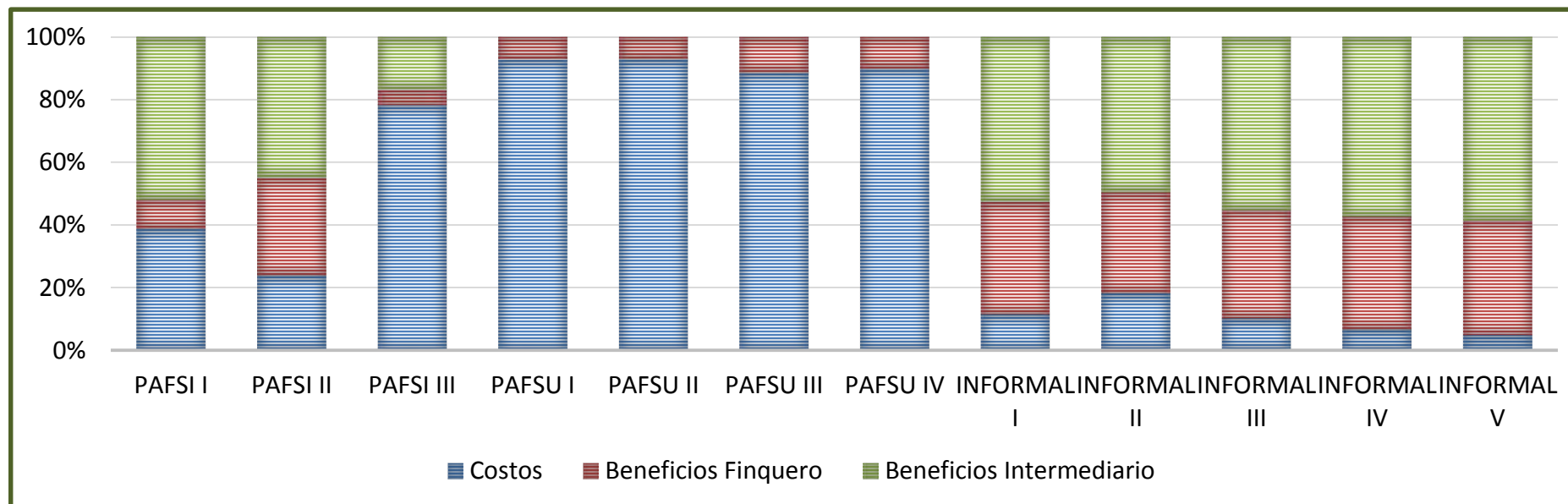
Comparando escenarios de costos de transacción y legalidad



- Los costos de los requisitos no están en función del volumen aprovechado. Esto indica que volúmenes mayores implican costos menores por m³ de madera aprovechada

Relación de costos y beneficios

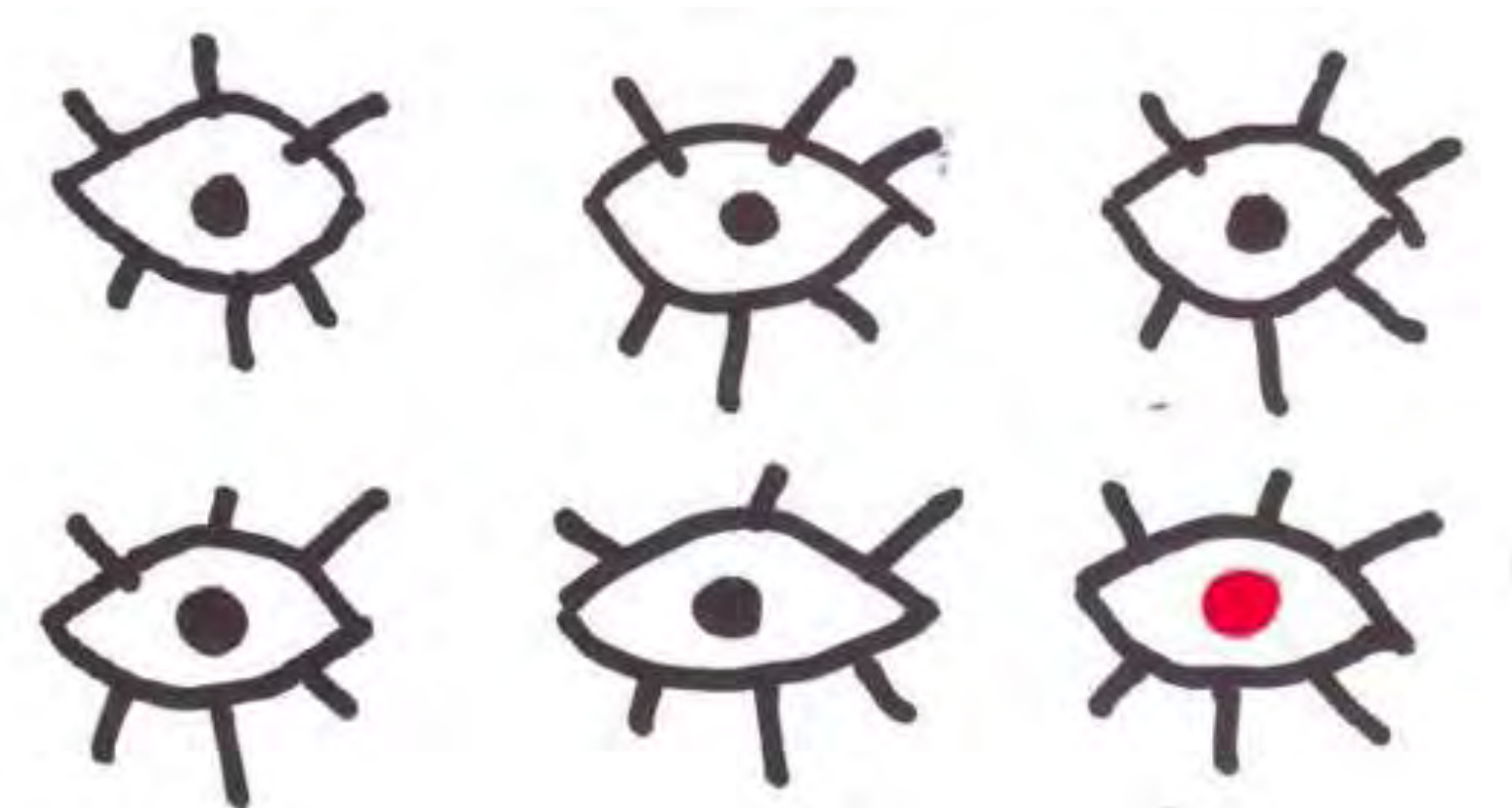
- **Aprovechamiento con PAFSI:** Los intermediarios obtienen mayores beneficios que los finqueros y los finqueros se benefician más cuando venden madera procesada al intermediario.
- **Aprovechamiento con PAFSU:** Los beneficios son menores para el intermediario cuando se los compara con los otros sistemas.
- **Aprovechamiento informal:** Tiende a beneficiar más al finquero



Conclusiones

- **Los ingresos** provenientes del aprovechamiento forestal son importantes para los ingresos de los finqueros y se explican en relación con otras fuentes de ingresos, principalmente los ingresos fuera de la finca
- **Los procesos administrativos** para regular el manejo forestal tienden también a afectar otras esferas del aprovechamiento forestal:
 - Los precios del mercado
 - Los contratos (confianza en instituciones informales)
 - Los costos asociados a la legalidad (requisitos, pie de monte, regencia)
- **Los costos de la legalidad** son un problema para los finqueros quienes aprovechan pequeños volúmenes, por lo que tienden a realizar operaciones informales. Los intermediarios logran economías de escala para legalizar.

Diferentes mundos, diferentes visiones



El contexto de esta investigación

■ Proyecto **PRO-FORMAL**

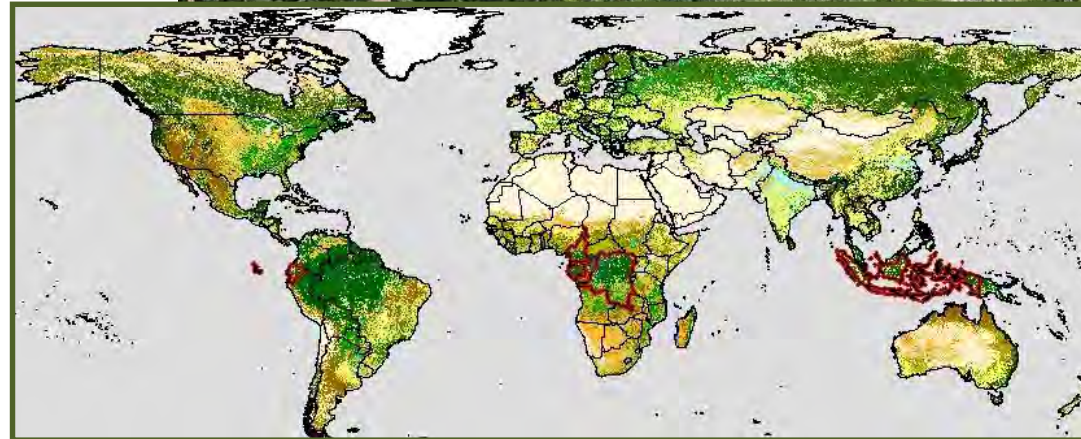
■ **Objetivos:**

- Entender las dinámicas sociales y económicas del aprovechamiento forestal de pequeña escala
- Analizar las interacciones entre las dimensiones formal e informal del aprovechamiento forestal
- Sugerir opciones de política para integrar mejor la pequeña producción en la economía formal

■ **Cobertura:**

- *Asia:* Indonesia
- *África:* Camerún, Gabón, RDC
- *América Latina:* Ecuador

■ Con recursos de la **UE**





THINKING beyond the canopy



Preguntas de debate

¿Son realmente las normas y los costos barreras importantes que impidan que los productores se formalicen?